

Montáž

Odblokování a zablokování pohonu



POZOR!

Před prováděním prací na vratech nebo pohonu odpojte zařízení od napětí a zabezpečte je proti opětovnému zapnutí.

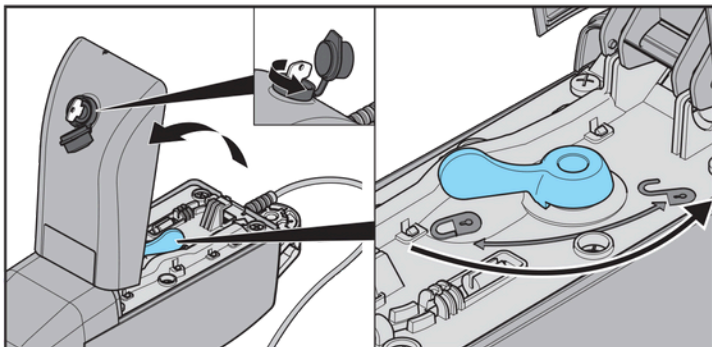


UPOZORNĚNÍ!

Páku pro nouzové odblokování lze přenastavit jen s vynaložením síly a zřetelně se zaaretuje.

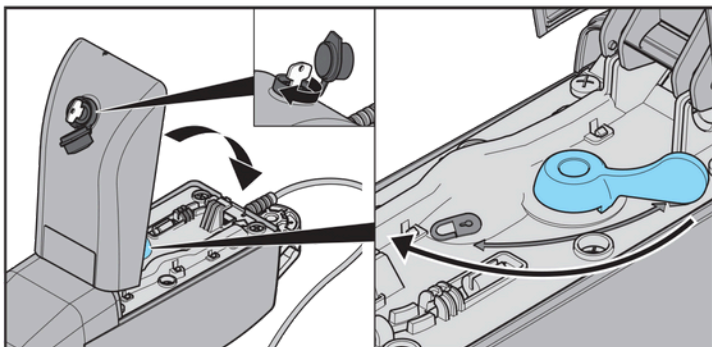
Při výpadku proudu lze vraty po odblokování pohybovat ručně.

Odblokování pohonu



1. Nadzvedněte protiprachovou krytku.
2. Zasuňte klíč a otočte jím o 90° doleva.
3. Otevřete kryt.
4. Páku pro nouzové odblokování nastavte do polohy „otevřeno“.
5. Zavřete kryt.
6. Otočte klíčem o 90° doprava a vytáhněte jej.
7. Nasaďte protiprachovou krytku.
⇒ Vraty lze pohybovat rukou.

Zablokujte pohon



1. Nadzvedněte protiprachovou krytku.
2. Zasuňte klíč a otočte jím o 90° doleva.
3. Otevřete kryt.
4. Páku pro nouzové odblokování nastavte do polohy „zavřeno“.
5. Zavřete kryt.
6. Otočte klíčem o 90° doprava a vytáhněte jej.
7. Nasaďte protiprachovou krytku.
⇒ Vraty lze pohybovat pouze pomocí pohonu.